

Patrocini richiesti

- FIL Fondazione Italiana Linfomi
- SIE Società Italiana di Ematologia

ECM

Il corso è stato accreditato presso il Ministero della Salute:

- Provider: Studio ER Congressi SRL - **ID 828 - 82116**
- **N. 5 crediti formativi** destinati alla figura di Medico Chirurgo (discipline di Ematologia e Oncologia).
- Obiettivo formativo: linee guida - protocolli - procedure

Coordinatore Scientifico

Prof. Pier Luigi Zinzani
Istituto di Ematologia e Oncologia Medica
"Lorenzo e Ariosto Seragnoli"
Università degli Studi di Bologna
Via Massarenti 9 - 40138 Bologna
tel. 051 6363680 - fax 051 6364037

Iscrizioni

L'iscrizione è gratuita. L'organizzazione coprirà le spese di viaggio ai primi 60 partecipanti che contatteranno la Segreteria Organizzativa entro e non oltre il 14 febbraio 2014. Il corso è a numero chiuso.

Segreteria Organizzativa

Studio E.R. Congressi - Triumph Group
Via Marconi, 36 - 40122 Bologna
tel. 051 4210559 - fax 051 4210174
email: ercongressi@thetriumph.com
www.ercongressi.it

Segreteria Logistica

Carlson Wagonlit Travel
Via Panciatici, 38/5 - 50127 Firenze
tel. 055 09491864 - fax 055 4367299
email: laglietti@carlsonwagonlit.it
www.carlsonwagonlit.com

Sede

Starhotels Excelsior
V.le Pietramellara, 51 - 40121 Bologna
tel. 051 246178
www.starhotels.com

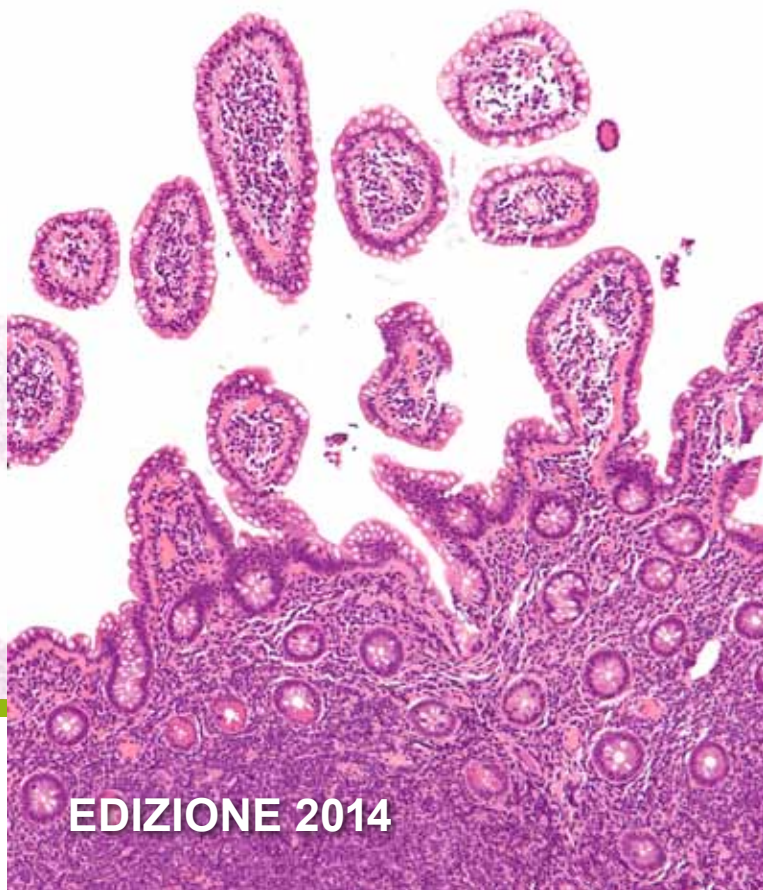
Il linfoma mantellare refrattario/recidivante: corso pratico di gestione del paziente

Bologna, 4 marzo 2014
Starhotels Excelsior

Con il contributo educativo di



EDIZIONE 2014



Il linfoma mantellare refrattario/recidivante: corso pratico di gestione del paziente

11.00-11.15

Benvenuto e introduzione ai lavori

P.L. Zinzani (Bologna)

**MCL e farmaci biologici: quali opzioni
terapeutiche dopo la prima linea?**

Moderatore: *P.L. Zinzani (Bologna)*

11.15-11.45

Inibitori del proteasoma

Agenti immunomodulanti

Inibitori di BTK

F. Zaja (Udine)

11.45-12.15

Inibitori di mTOR

U. Vitolo (Torino)

12.15-12.30

Sessione Q&A

12.30-13.30

Colazione di lavoro

13.30-15.30

**Workshop paralleli sulla scelta
terapeutica**

Gruppo 1

Tutor: *P.L. Zinzani (Bologna)*

Speaker: *L. Rigacci (Firenze)*

Gruppo 2

Tutor: *M. Federico (Modena)*

Speaker: *G. Gini (Ancona)*

Gruppo 3

Tutor: *M. Martelli (Roma)*

Speaker: *M. Postorino (Roma)*

15.30-15.45

Pausa caffè

15.45-16.30

Panel Discussion

Facilitatore: *P.L. Zinzani (Bologna)*

16.30-17.00

Conclusioni e Take home message

P.L. Zinzani (Bologna)

17.00-17.15

**Questionario di valutazione
dell'apprendimento**