

Patrocini richiesti

- FIL Fondazione Italiana Linfomi
- SIE Società Italiana di Ematologia

Ecm

Il Ministero della Salute ha assegnato n. 5 crediti formativi per le figure di Medico Chirurgo (discipline: Ematologia e Oncologia).

Coordinatore Scientifico

Prof. Pier Luigi Zinzani
Istituto di Ematologia e Oncologia Medica
"Lorenzo e Ariosto Seragnoli"
Università degli Studi di Bologna
Via Massarenti 9 - 40138 Bologna
tel. 051 6363680 - fax 051 6364037

Iscrizioni

L'iscrizione è gratuita. L'organizzazione coprirà le spese di viaggio ai primi 40 partecipanti che contatteranno la Segreteria Organizzativa entro e non oltre il 3 maggio 2013. Il corso è a numero chiuso.

Segreteria Organizzativa

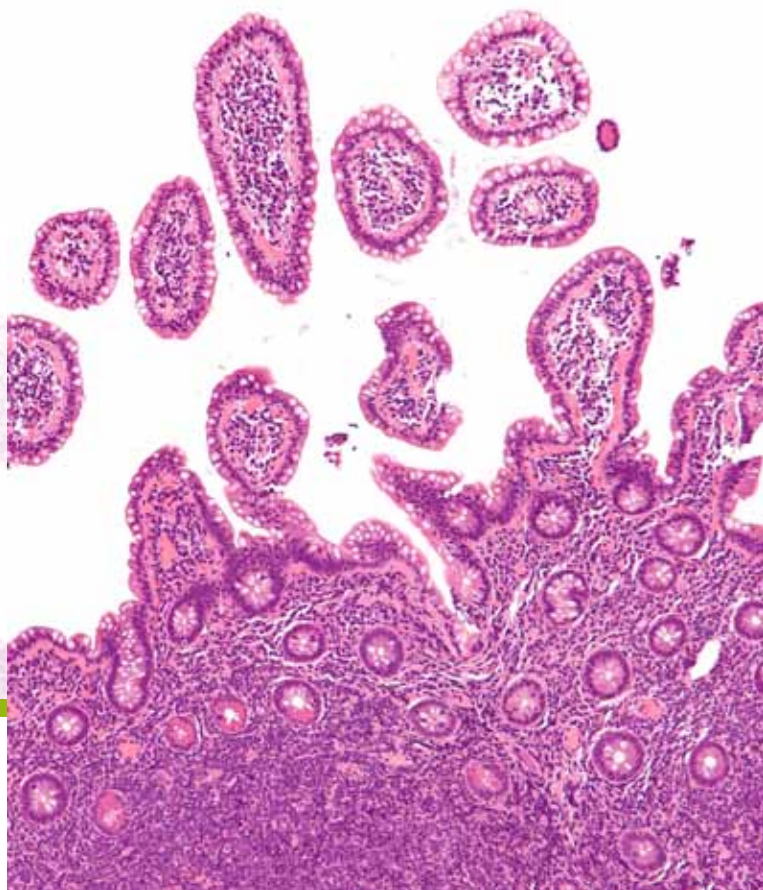
Studio E.R. Congressi - Triumph Group
Via Marconi, 36 - 40122 Bologna
tel. 051 4210559 - fax 051 4210174
email: ercongressi@triumphgroup.it
www.ercongressi.it

Sede

Grand Hotel Baglioni
Piazza dell'Unità Italiana, 6
50123 Firenze
tel. 055 23580

Il linfoma mantellare refrattario/recidivante: corso pratico di gestione del paziente

**Firenze, 21 maggio 2013
Grand Hotel Baglioni**



Con il contributo educativo di



Il linfoma mantellare refrattario/recidivante: corso pratico di gestione del paziente

11.00-11.15

Benvenuto e introduzione ai lavori

A. Bosi (Firenze)

Moderatore: *P.L. Zinzani* (Bologna)

11.15-11.45

**MCL: quali opzioni terapeutiche dopo
la prima linea?**

U. Vitolo (Torino)

11.45-12.30

Lettura magistrale:

**Real life experiences on MCL
management with a focus on
temsirolimus in the
refractory/relapsed setting**

G. Hess (Meinz – D)

12.30-12.45

Sessione Q&A

12.45-13.45

Colazione di lavoro

13.45-15.45

**Workshop paralleli sulla scelta
terapeutica**

Gruppo 1

Tutor: *P.L. Zinzani* (Bologna)

Speaker: *L. Rigacci* (Firenze)

Gruppo 2

Tutor: *M. Martelli* (Roma)

Speaker: *S. Luminari* (Modena)

Gruppo 3

Tutor: *M. Spina* (Aviano)

Speaker: *C. Visco* (Vicenza)

15.45-16.30

**Output dei lavori di gruppo e
discussione**

16.30-16.45

Conclusioni e Take home message

U. Vitolo (Torino), *P.L. Zinzani* (Bologna)

16.45-17.00

**Questionario di valutazione
dell'apprendimento**