

Patrocini

FIL Fondazione Italiana Linfomi
SIE Società Italiana di Ematologia

ECM

Il Ministero della Salute ha assegnato n. 6 crediti formativi per la figura di Medico Chirurgo (discipline: Ematologia, Oncologia).

Comitato Scientifico

Francesco Di Raimondo (Catania)
Felicetto Ferrara (Napoli)
Fabrizio Pane (Napoli)
Antonello Pinto (Napoli)
Umberto Vitolo (Torino)
Pier Luigi Zinzani (Bologna)

Iscrizioni

L'iscrizione è gratuita. L'organizzazione coprirà le spese di viaggio ai primi 80 partecipanti che contatteranno la Segreteria Organizzativa entro il 10 febbraio 2012.

Segreteria Organizzativa

Studio E.R. Congressi - Triumph Group
Via Marconi, 36 - 40122 Bologna
tel. 051.4210559 - Fax 051.4210174
ercongressi@triumphgroup.it
www.ercongressi.it

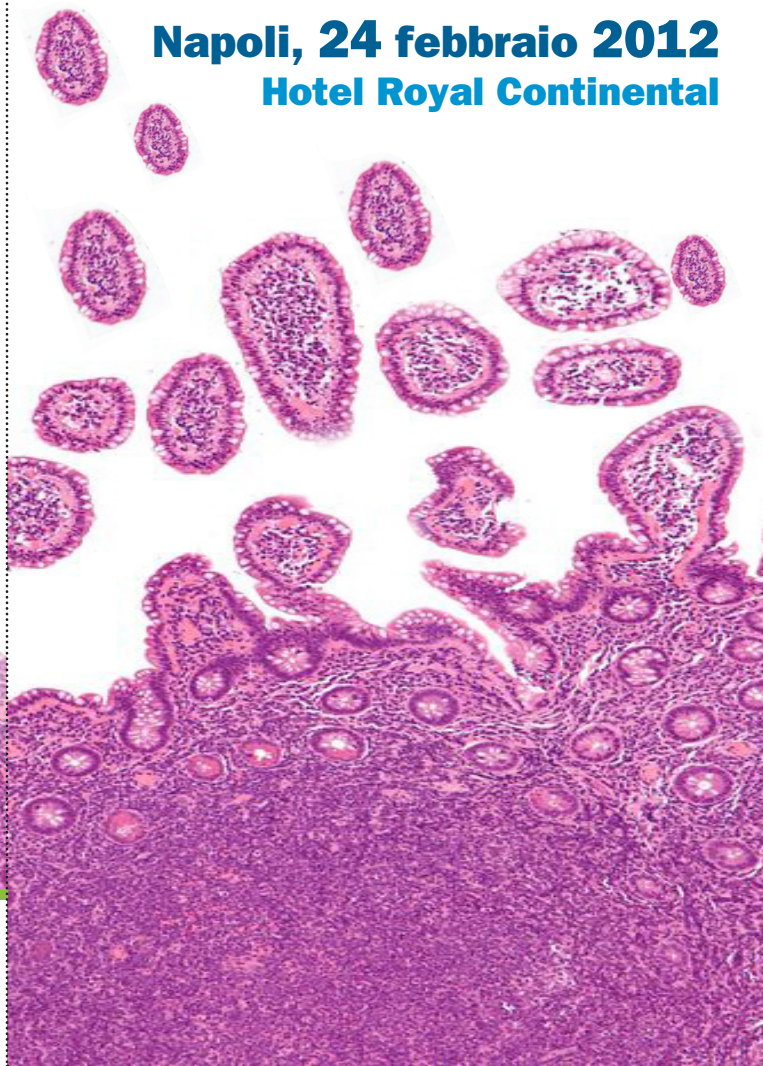
Sede

Hotel Royal Continental
Via Partenope 38/44 - Napoli
tel. 081.2452068

Il Linfoma Mantellare

la partita è in corso...

Napoli, 24 febbraio 2012
Hotel Royal Continental



Con il contributo educativo di

10:30 **Benvenuto e apertura dei lavori**
F. Pane (Napoli), A. Pinto (Napoli)

Aspetti biopatologici, molecolari e prognostici

Moderatori: *F. Pane (Napoli)*
A. Pinto (Napoli)

10:40 **Biopatologia**
B. Falini (Perugia)

11:00 **Aspetti biomolecolari**
G. Gaidano (Novara)

11:20 **Fattori prognostici**
M. Federico (Modena)

11:40 *Discussione*

Approcci terapeutici di prima linea: evidenza e pratica clinica

Moderatori: *F. Ferrara (Napoli)*
G. Specchia (Bari)

11:50 **Prima linea nell'adulto-giovane**
U. Vitolo (Torino)
Caso clinico
U. Vitolo (Torino)

12:15 **Prima linea nell'anziano**
M. Spina (Aviano)
Caso clinico
M. Spina (Aviano)

12:40 *Discussione*

12:50 *Colazione di lavoro*

Approcci terapeutici nelle linee successive: evidenza e pratica clinica

Moderatori: *M. Brugiatelli (Messina)*
M.G. Cabras (Cagliari)

13:50 **Seconda linea convenzionale**
S. Cortelazzo (Bolzano)
Caso clinico
S. Cortelazzo (Bolzano)

14:15 **Ruolo del trapianto autologo**
G. Marcacci (Napoli)

14:30 **Ruolo del trapianto allogenico**
P. Corradini (Milano)

14:45 *Discussione*

Terapie biologiche

Moderatori: *F. Di Raimondo (Catania)*
E. Iannitto (Taranto)

14:55 **Razionale farmacologico
delle terapie biologiche**
R. Danesi (Pisa)

15:15 **Evidenze cliniche a dimostrazione
dell'efficacia delle terapie biologiche**
M. Martelli (Roma)

15:35 **Focus su Temsirolimus:
il primo farmaco specificamente indicato
nel MCL refrattario/recidivante**
P.L. Zinzani (Bologna)
Caso clinico
P.L. Zinzani (Bologna)

16:00 *Discussione*

16:10 *Pausa caffè*

Localizzazioni particolari e ruolo della PET

Moderatori: *L. Mastrullo (Napoli)*
P. Musto (Rionero in Vulture)

16:25 **Tratto gastroenterico**
F. Ronconi (Napoli)

16:45 **SNC**
A.J.M. Ferreri (Milano)

17:05 **Ruolo della PET**
M. Picardi (Napoli)

17:25 *Discussione*

17.35 **Conclusioni**
F. Ferrara (Napoli)