

**Patrocini**

FIL Fondazione Italiana Linfomi  
SIE Società Italiana di Ematologia

**ECM**

Il Ministero della Salute ha assegnato n. 6 crediti formativi per la figura di Medico Chirurgo (discipline: Ematologia, Oncologia).

**Comitato Scientifico**

Alberto Bosi (Firenze)  
Paolo Corradini (Milano)  
Francesco Di Raimondo (Catania)  
Massimo Federico (Modena)  
Maurizio Martelli (Roma)  
Armando Santoro (Rozzano)  
Pier Luigi Zinzani (Bologna)

**Iscrizioni**

L'iscrizione è gratuita. L'organizzazione coprirà le spese di viaggio ai primi 80 partecipanti che contatteranno la Segreteria Organizzativa entro il 9 marzo 2012.

**Segreteria Organizzativa**

Studio E.R. Congressi - Triumph Group  
Via Marconi, 36 - 40122 Bologna  
tel. 051.4210559 - Fax 051.4210174  
ercongressi@triumphgroup.it  
www.ercongressi.it

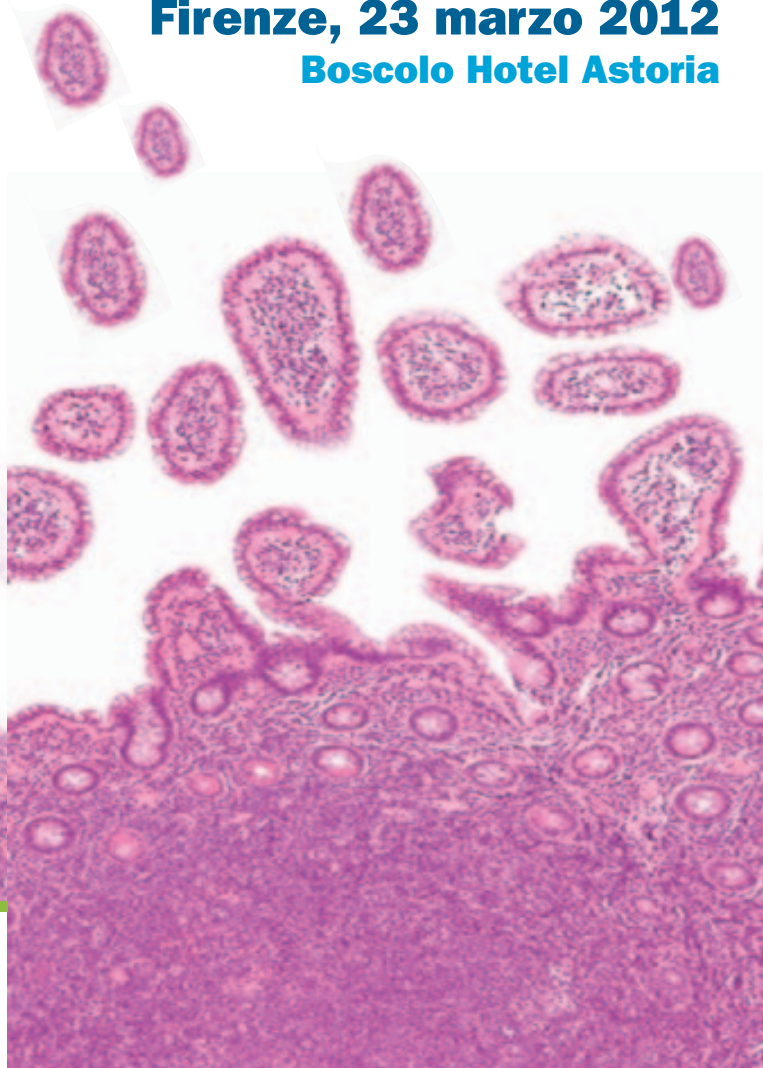
**Sede**

Boscolo Hotel Astoria  
Via del Giglio, 9  
50123 Firenze  
Tel. 055 2398095

# Il Linfoma Mantellare

la partita è in corso...

**Firenze, 23 marzo 2012**  
**Boscolo Hotel Astoria**



Con il contributo educazionale di

10:30 **Benvenuto e apertura dei lavori**  
*A. Bosi (Firenze)*

### **Aspetti biopatologici, molecolari e prognostici**

Moderatori: *A. Bosi (Firenze)*  
*C. Tarella (Torino)*

10:40 **Biopatologia**  
*S. Pileri (Bologna)*

11:00 **Aspetti biomolecolari**  
*G. Gaidano (Novara)*

11:20 **Fattori prognostici**  
*M. Federico (Modena)*

11:40 *Discussione*

### **Approcci terapeutici di prima linea: evidenza e pratica clinica**

Moderatori: *G. Pizzolo (Verona)*  
*G. Rossi (Brescia)*

11:50 **Prima linea nell'adulto-giovane**  
*L. Rigacci (Firenze)*  
**Caso clinico**  
*L. Rigacci (Firenze)*

12:15 **Prima linea nell'anziano**  
*L. Arcaini(Pavia)*  
**Caso clinico**  
*L. Arcaini (Pavia)*

12:40 *Discussione*

12:50 *Colazione di lavoro*

### **Approcci terapeutici nelle linee successive: evidenza e pratica clinica**

Moderatori: *E. Morra (Milano)*  
*A. Santoro (Rozzano)*

13:50 **Seconda linea convenzionale**  
*F. Zaja (Udine)*  
**Caso clinico**  
*F. Zaja (Udine)*

14:15 **Ruolo del trapianto autologo**  
*M. Martelli (Roma)*

14:30 **Ruolo del trapianto allogenico**  
*P. Corradini (Milano)*

14:45 *Discussione*

### **Terapie biologiche**

Moderatori: *A. Cuneo (Ferrara)*  
*M. Petrini (Pisa)*

14:55 **Razionale farmacologico  
delle terapie biologiche**  
*R. Danesi (Pisa)*

15:15 **Evidenze cliniche a dimostrazione  
dell'efficacia delle terapie biologiche**  
*P.L. Zinzani (Bologna)*

15:35 **Focus su Temsirolimus:  
il primo farmaco specificamente indicato  
nel MCL refrattario/recidivante**  
*F. Di Raimondo (Catania)*  
**Caso clinico**  
*F. Di Raimondo (Catania)*

16:00 *Discussione*

16:10 *Pausa caffè*

### **Localizzazioni particolari e ruolo della PET**

Moderatori: *A.M. Carella (Genova)*  
*A. Levis (Alessandria)*

16:25 **Tratto gastroenterico**  
*S. Cortelazzo (Bolzano)*

16:45 **SNC**  
*A.J.M. Ferreri (Milano)*

17:05 **Ruolo della PET**  
*A. Gallamini (Cuneo)*

17:25 *Discussione*

17.35 **Conclusioni**  
*A. Bosi (Firenze)*