

Alessandra Balduini

*Dipartimento di Biochimica
Università degli studi di Pavia*

Lucia Catani

*Dipartimento di Ematologia e Scienze
Oncologiche "L. e A. Seràgnoli"
Policlinico S. Orsola-Malpighi,
Bologna*

Valerio De Stefano

*Ematologia
Università Cattolica S. Cuore
Policlinico Universitario A. Gemelli
Roma*

Anna Falanga

*Divisione di Ematologia
Ospedali Riuniti di Bergamo*

Guido Finazzi

*Servizio Immunoematologia e
Medicina trasfusionale
Ospedali Riuniti Bergamo*

Luigi Gugliotta

*U.O. Ematologia
Arcispedale S. Maria Nuova
Reggio Emilia*

Ilaria Iacobucci

*Dipartimento di Ematologia e Scienze
Oncologiche "L. e A. Seràgnoli"
Policlinico S. Orsola-Malpighi,
Bologna*

Maria Gabriella Mazzucconi

*Dipartimento di Ematologia
Università La Sapienza, Roma*

Emanuela Ottaviani

*Dipartimento di Ematologia e Scienze
Oncologiche "L. e A. Seràgnoli"
Policlinico S. Orsola-Malpighi,
Bologna*

Francesca Palandri

*Dipartimento di Ematologia e Scienze
Oncologiche "L. e A. Seràgnoli"
Policlinico S. Orsola-Malpighi,
Bologna*

Francesco Passamonti

*Clinica Ematologica, Università di Pavia
Fondazione IRCCS Policlinico S. Matteo
Pavia*

Alessandro Rambaldi

*Divisione di Ematologia
Ospedali Riuniti di Bergamo*

Maria Luigia Randi

*U.O. Oncologia
Università degli Studi di Padova*

Elena Sabattini

*Dipartimento di Ematologia e Scienze
Oncologiche "L. e A. Seràgnoli"
Policlinico S. Orsola-Malpighi,
Bologna*

Marta Stanzani

*Dipartimento di Ematologia e Scienze
Oncologiche "L. e A. Seràgnoli"
Policlinico S. Orsola-Malpighi,
Bologna*

Sante Tura

*Dipartimento di Ematologia e Scienze
Oncologiche "L. e A. Seràgnoli"
Policlinico S. Orsola-Malpighi,
Bologna*

Alessandro Maria Vannucchi

*U.O. di Ematologia
Policlinico Careggi, Firenze*

Nicola Vianelli

*Dipartimento di Ematologia e Scienze
Oncologiche "L. e A. Seràgnoli"
Policlinico S. Orsola-Malpighi,
Bologna*

Sede

Golden Tulip Aemilia Hotel
Via Zaccherini Alvisi, 16
40138 Bologna
Tel. 051-3940311
Fax 051-3940313

Come raggiungere la sede

Auto: dalla tangenziale di Bologna, uscita 11 (San Vitale) e seguire la direzione per il centro città. L'hotel è ubicato in prossimità di "Porta San Vitale".
Treno: dalla stazione centrale autobus n. 36 con fermata a 20 metri dall'ingresso dell'albergo.

ECM

È stata inoltrata al Ministero della Salute la richiesta di accreditamento per la figura di Medico Chirurgo, discipline di Ematologia, Oncologia, Medicina Interna e Anatomia Patologica.

Segreteria Scientifica

Prof. PIER LUIGI ZINZANI
Dipartimento di Ematologia e Scienze Oncologiche
"L. e A. Seràgnoli"
Policlinico S. Orsola-Malpighi
Via Massarenti 9 - 40138 Bologna
Tel. 051 6363680 - Fax 051 6364037

Segreteria Organizzativa

Studio E.R. Congressi - Gruppo Triumph
Via Marconi 36 - 40122 Bologna
Tel. 051 4210559
Fax 051 4210174
e-mail s.benkunskaita@gruppotriumph.it

Evento in Partnership con SIE



Dipartimento di Ematologia e Scienze
Oncologiche "Lorenzo e Ariosto Seràgnoli"
Università degli Studi di Bologna
Direttore: Prof. Michele Baccharani



SERVIZIO SANITARIO REGIONALE
EMILIA-ROMAGNA
Azienda Ospedaliero - Universitaria di Bologna



Stage



**Trombocitemia
Essenziale**

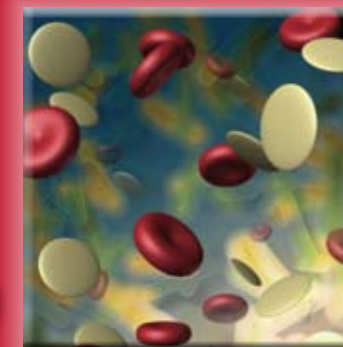


Bologna, 16-18 novembre 2009


Golden Tulip Aemilia Hotel

Direttore del Corso
Segretario Scientifico
Coordinatore

Sante Tura
Pier Luigi Zinzani
Nicola Vianelli




Con il contributo educativo di



Lunedì 16 novembre 2009
La megacariocitopoiesi normale e patologica

- 9.30-11.30 La megacariocitopoiesi normale e patologica nella Trombocitemia Essenziale
A. BALDUINI
- 11.30-12.00 *Pausa caffè*
- 12.00-13.00 Distribuzione e sopravvivenza delle piastrine circolanti: significato biologico e clinico
L. CATANI
- 13.00-14.00 *Pausa pranzo*
- 14.00-15.00 Lo studio della funzionalità piastrinica
L. CATANI
- 15.00-16.00 Lo studio morfologico della megacariocitopoiesi
E. SABATTINI
- 16.00-17.00 Rivisitando il genoma mediante SNP array
I. IACOBUCCI



Martedì 17 novembre 2009
Patogenesi e diagnostica della TE

- 8.30-9.30 Il gene JAK2: aspetti patogenetici, diagnostici e ripercussioni cliniche
E. OTTAVIANI
- 9.30-10.30 Anomalie biomolecolari: quale futuro oltre JAK2?
A.M. VANNUCCHI
- 10.30-11.00 *Pausa caffè*
- 11.00-12.00 L'alterazione funzionale delle piastrine
L. CATANI
- 12.00-13.00 Fisiopatologia dell'emostasi in corso di TE
A. FALANGA
- 13.00-14.00 *Pausa pranzo*
- 14.00-15.00 La clinica della TE: sfogliando un database
L. GUGLIOTTA
- 15.00-16.00 Diagnostica differenziale fra TE e le altre SMC Ph-
V. DE STEFANO
- 16.00-17.00 La storia naturale della TE
F. PALANDRI



Mercoledì 18 novembre 2009
Terapie della TE

- 08.30-09.30 Il ruolo del trapianto allogenico nella Mielofibrosi secondaria
M. STANZANI
- 09.30-10.30 Le linee guida SIE, SIES, GITMO
S. TURA
- 10.30-11.00 *Pausa caffè*
- 11.00-12.00 Ruolo della terapia antiaggregante
G. FINAZZI
- 12.00-13.00 Gli inibitori di JAK2: presente e futuro
A. RAMBALDI
- 13.00-14.00 *Pausa pranzo*
- 14.00-15.00 Il management della TE in gravidanza
F. PASSAMONTI
- 15.00-16.00 Idrossiurea, Anagrelide, Busulfano, α -interferone si possono alternare nel tempo? Quali i vantaggi e quali gli svantaggi?
M.G. MAZZUCCONI
- 16.00-17.00 La TE in età pediatrica: caratteristiche biologiche e cliniche
M.L. RANDI
- 17.00-18.00 Come prevenire e trattare il "rebound" piastrinico post-splenectomia
N. VIANELLI

